

ADVARSEL**EUH401** Brugsanvisningen skal følges for ikke at bringe menneskers sundhed og miljøet i fare.

H317 Kan forårsage allergisk hudreaktion.

H332 Farlig ved indånding.

H410 Meget giftig med langvarige virkninger for vandlevende organismer.

P261 Undgå indånding af spray.

P280 Bær beskyttelseshandsker.

P273 Undgå udledning til miljøet.

P391 Udslip opsamlles.

Vær opmærksom på, at Arbejdstilsynet har regler for arbejde med og udsættelse for plantebeskyttelsesmidler.

Læs nærmere i det eventuelt lovplichtige sikkerhedsdatablad.

Overtrædelse af nedenstående særligt fremhævede forskrifter kan medføre straf:

Må kun anvendes til insektbekæmpelse ved bejdsning af frø til sukker- og foderroer i lukkede industrielle anlæg.

Må ikke anvendes mod andre skadevoldere og ikke i højere doseringer end de i brugsanvisningen nævnte.

SP1 Undgå forurening af vandmiljøet med produktet eller med beholdere, der har indeholdt produktet.

Må ikke tømmes i kloakfløb.

De bejdsede frø skal umiddelbart efter bejdsningen emballeres i en beholder/emballage og plomberes.

De bejdsede frø er bejdsset med Force® 20 CS, som indeholder tefluthrin.

De bejdsede frø er farlige og må ikke anvendes til menneskeføde eller foder.

Ved håndtering af de bejdsede frø bær beskyttelseshandsker.

Beholderen/emballagen må ikke anvendes til brødkorn, andre levnedsmidler og foderstoffer.

Ved såning skal frøet dækkes med jord. Ikke dækkede frø skal opsamlles.

Der skal anvendes passende radsåningsudstyr, som sikrer en god nedfældning i jorden, minimalt spild under anvendelsen og minimal frigivelse af støv.

Ovenstående indrammede angivelse skal være tydeligt anført på en etiket eller bindemærke, der straks skal fastgøres på beholderen/emballagen på en sådan måde, at etiketten eller bindemærket normalt vil blive siddende indtil indholdet er brugt.

P102 Opbevares utilgængeligt for børn.

Må ikke opbevares sammen med fødevarer, drikkevarer og foderstoffer.

P101 Hvis der er brug for lægehjælp, medbring da beholderen eller etiketten.

P302+P352 VED KONTAKT MED HUDEN: Vask med rigeligt vand.

P304+P340+P312 VED INDÅNDING: Flyt personen til et sted med frisk luft og sørg for, at vejtrækningen lettes.

Ring til en GIFTINFORMATION eller læge i tilfælde af ubehag.

P333+P313 Ved hudirritation eller udslæt: Søg lægehjælp.

P362+P364 Alt tilsmudset tøj tages af og vaskes inden genanvendelse.

Nødtelefon: Alarm 112, Giftlinjen (Bispebjerg Hospital) 82 12 12 12



Insektmiddel nr. 1-167

Omfattet af Miljøministeriets bekendtgørelse om bekæmpelsesmidler og plantebeskyttelsesmidelforordningen 1107/2009.

Kapselsuspension

Indeholder: Tefluthrin 200 g/l (19% w/w)

Indeholder isocyanater. Kan udløse allergisk reaktion (EUH204).

Indeholder benzisothiazolinon (BIT).

Nettoindhold: 200 L

Syngenta Nordics A/S

Strandlodsvej 44, 2300 København S, Tel. 32 87 11 00

Batch nr.: Se emballagen.

Produktionsdato: Se emballagen.

Produktet er ved korrekt opbevaring og uåbnet emballage holdbart i mindst 2 år efter produktionsdatoen.



BRUGSANVISNING

01 Produktdata

| | |
|-------------|------------------------------|
| Aktivstof | Tefluthrin 200 g/l (19% w/w) |
| Formulering | Kapselsuspension |
| Fareklasse | GHS07, GHS09 |
| Emballage | 200 L |
| Opbevaring | Frostfrit |

02 Godkendt anvendelse

Må kun anvendes til insektbekæmpelse ved bejdsning af frø til sukker- og foderroer i lukkede industrielle anlæg.

03 Behandlingsfrister og restriktioner

Må ikke anvendes mod andre skadevoldere og ikke i højere doseringer end de i brugsanvisningen nævnte. De bejdsede frø skal umiddelbart efter bejdsningen emballeres i en beholder/emballage og plomberes.

04 Virkemåde og virkningsspektrum

Force[®] 20 CS anvendes som bejdsmiddel i lukkede industrielle anlæg. Midlet indeholder 200 g/l af pyrethroidet tefluthrin. Force[®] 20 CS har ved kontakt og dampvirkning effekt mod en række jordboende skadedyr, der angriber sukker- og foderroer under fremspiring.

05 Afgrøder, dosering og behandlingstidspunkt

| AFGRØDE | SKADEVOLDER | DOSERING (ml pr. unit frø) |
|----------------------|--|----------------------------|
| Sukker- og foderroer | Runkelroebille (<i>Atomaria linearis</i>) Bedejordløpper (<i>Chaetocnema tibialis</i>) Larver af smælder (<i>Agriotes spp.</i>) Springhaler (<i>Collembola</i>) | 60 |

06 Bejdseteknik, rengøring m.m.

Force[®] 20 CS anvendes som bejdsmiddel i lukkede industrielle anlæg. Bejdsning med Force[®] 20 CS kan udføres som pelling, coating eller almindelig vådbejdsning på nøgent frø. Det er vigtigt, at bejdsmidlet fordeles ensartet på alle frø, således at fejdosering og dermed manglende beskyttelse af nogle frø undgås. Bejdsemetode bestemmes af behov for blanding med andre bejdsmidler, krav til vedhæftning eller andre kvalitetskrav.

Rengøring af bejdsedyr

Til rengøring anvendes varmt vand efterfulgt af sprit. Den tomme beholder bør skylles inden bortskaffelse. Skyllenvandet hældes op i bejdsanlægget.

Mærkning af bejdsset frø

De bejdsede frø skal umiddelbart efter bejdsningen emballeres i en beholder/emballage og plomberes.

De bejdsede frø er bejdsset med Force® 20 CS, som indeholder tefluthrin. De bejdsede frø er farlige og må ikke anvendes til menneskeføde eller foder. Ved håndtering af de bejdsede frø bær beskyttelseshandsker. Beholderen/emballagen må ikke anvendes til brødkorn, andre levnedsmidler og foderstoffer. Ved såning skal frøet dækkes med jord. Ikke dækkede frø skal opsamles.

Der skal anvendes passende radsåningsudstyr, som sikrer en god nedfældning i jorden, minimalt spill under anvendelsen og minimal frigivelse af støv.

Ovenstående indrammede angivelse skal være tydeligt anført på en etiket eller bindemærke, der straks skal fastgøres på beholderen/emballagen på en sådan måde, at etiketten eller bindemærket normalt vil blive siddende indtil indholdet er brugt.

Bortskaffelse

Indholdet/holderen bortskaffes i overensstemmelse med kommunale regler for affaldshåndtering (P501). Rester skal afleveres til den kommunale affaldsordning for farligt affald. Tomme beholdere kan bortskaffes med dagrenovationen. Emballagen må ikke genbruges.

07 Optimale virkningsforhold

Et godt såbed med passende jordfugtighed giver optimale virkningsforhold for Force® 20 CS.

Opbevaring

Produkter som opbevares i mere end seks måneder skal omrøres. Behandlingen bibeholder sin effektivitet under hele opbevaringsperioden eller i mindst to år. Behandlet udsæd bør dog ikke opbevares i mere end et år.

08 Tankblanding

Force® 20 CS kan anvendes i forbindelse med andre svampemidler. Kontakt eventuelt leverandøren for yderligere information.

09 Omsåning; efterfølgende afgrøder

Ingen restriktioner.

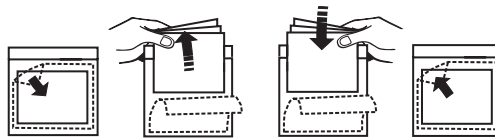
10 At bemærke

Syngenta er ansvarlig for, at produktet har den sammensætning, som er anmeldt til myndighederne, såfremt den forefindes i original indpakning, opbevares og anvendes forskriftsmæssigt. Syngenta fralægger sig ethvert ansvar for produktets effekt samt skader, herunder følgeskader, opstået igennem ikke-forskriftsmæssig opbevaring og anvendelse af produktet. Opmærksomheden henledes på, at faktorer som vejrlig, jordbundsforhold, sorter, resistens og behandlingsteknik kan påvirke produktets effekt.

For mere information om produktet se vores hjemmeside www.syngenta.dk

Registrerede varemærker

Syngenta Group Company: Force®



L1059863 DENM/1Y PPE 4117204

FORCE® 20 CS

ADVARSEL

EUH401 Brugsanvisningen skal følges for ikke at bringe menneskers sundhed og miljøet i fare.

- H317 Kan forårsage allergisk hudreaktion.
- H332 Farlig ved indånding.
- H410 Meget giftig med langvarige virkninger for vandlevende organismer.
- P261 Undgå indånding af spray.
- P280 Bær beskyttelseshandsker.
- P273 Undgå udledning til miljøet.
- P391 Udslip opsamles.

Vær opmærksom på, at Arbejdstilsynet har regler for arbejde med og udsættelse for plantebeskyttelsesmidler.

Læs nærmere i det eventuelt lovpålagte sikkerhedsdatablad.

Overtredelse af nedenstående særligt fremhævede forskrifter kan medføre straf:

Må kun anvendes til insektbekæmpelse ved bejdning af frø til sukker- og foderroer i lukkede industrielle anlæg.

Må ikke anvendes mod andre skadevoldere og ikke i højere doseringer end de i brugsanvisningen nævnte. SP1 Undgå forurening af vandmiljøet med produktet eller med beholdere, der har indeholdt produktet.

Må ikke tømmes i kloakfløb.

De bejdsede frø skal umiddelbart efter bejdningen emballeres i en beholder/embalage og plomberes.

De bejdsede frø er bejdsset med Force® 20 CS, som indeholder tefluthrin.

De bejdsede frø er farlige og må ikke anvendes til menneskeføde eller foder.

Ved håndtering af de bejdsede frø bær beskyttelseshandsker.

Beholderen/embalagen må ikke anvendes til brødkorn, andre levnedsmidler og foderstoffer.

Ved såning skal frøet dækkes med jord. Ikke dækkede frø skal opsamles.

Der skal anvendes passende radsåningsudstyr, som sikrer en god nedfældning i jorden, minimalt spild under anvendelsen og minimal frigivelse af støv.

Ovenstående indrammede angivelse skal være tydeligt anført på en etiket eller bindemærke, der straks skal fastgøres på beholderen/embalagen på en sådan måde, at etiketten eller bindemærket normalt vil blive siddende indtil indholdet er brugt.

P102 Opbevares utilgængeligt for børn.

Må ikke opbevares sammen med fødevarer, drikkevarer og foderstoffer.

P101 Hvis der er brug for lægehjælp, medbring da beholderen eller etiketten.

P302+P352 VED KONTAKT MED HUDEN: Vask med rigeligt vand.

P304+P340+P312 VED INDÅNDING: Flyt personen til et sted med frisk luft og sørg for, at vejtrækningen lettes. Ring til en GIFTINFORMATION eller læge i tilfælde af ubehag.

P333+P313 Ved hudirritation eller udstæt: Søg lægehjælp.

P362+P364 Alt tilsudsat tøj tages af og vaskes inden genanvendelse.

Nødtelefon: Alarm 112, Giftlinjen (Bispebjerg Hospital) 82 12 12 12



Insektmiddel nr. 1-167

Omfattet af Miljøministeriets bekendtgørelse om bekæmpelsesmidler og plantebeskyttelsesmidlerforordningen 1107/2009.

Kapselsuspension

Indeholder: Tefluthrin 200 g/l (19% w/w)

Indeholder isocyanater. Kan udløse allergisk reaktion (EUH204).

Indeholder benzisothiazolinon (BIT).

Nettoindhold: 200 L

Syngenta Nordics A/S

Strandlodsvej 44, 2300 København S, Tel. 32 87 11 00

Batch nr.: Se emballagen.

Produktionsdato: Se emballagen.

Produktet er ved korrekt opbevaring og uåbnet emballage holdbart i mindst 2 år efter produktionsdatoen.



5 707239 201103